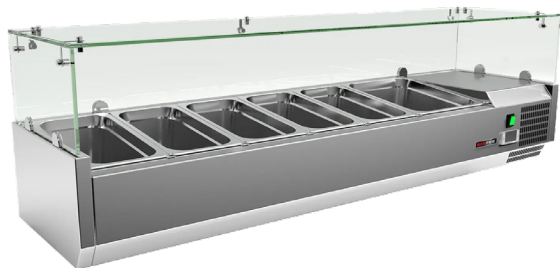


Vitrína chladicí pultová 1x GN 1/2 + 5x GN 1/3

Model	Sap kód	00013364
MCH 3150	Skupina artiklů	Stoly chladicí a mrazicí



- Materiál: Nerez
- Velikost GN / EN zařízení [mm]: 1xGN1/2 + 5x GN 1/3
- Počet GN / EN zařízení: 6
- Typ ovládání: Digitální
- Minimální teplota zařízení [°C]: 2
- Maximální teplota zařízení [°C]: 8
- Agregát: Vpravo

Sap kód	00013364	Počet GN / EN zařízení	6
Šířka netto [mm]	1500	Velikost GN / EN zařízení [mm]	1xGN1/2 + 5x GN 1/3
Hloubka netto [mm]	395	Hloubka GN zařízení [mm]	150
Výška netto [mm]	440	Minimální teplota zařízení [°C]	2
Hmotnost netto [kg]	49.00	Maximální teplota zařízení [°C]	8
Příkon elektrický [kW]	0.125	Chladivo	R290
Napájení	230 V / 1N - 50 Hz	Hmotnost chladiva [g]	33.00

Vitrína chladicí pultová 1x GN 1/2 + 5x GN 1/3

Model	Sap kód	00013364
MCH 3150	Skupina artiklů	Stoly chladicí a mrazicí

1. Sap kód:

00013364

2. Šířka netto [mm]:

1500

3. Hloubka netto [mm]:

395

4. Výška netto [mm]:

440

5. Hmotnost netto [kg]:

49.00

6. Šířka brutto [mm]:

1590

7. Hloubka brutto [mm]:

435

8. Výška brutto [mm]:

310

9. Hmotnost brutto [kg]:

54.00

10. Typ spotřebiče:

Elektrické zařízení

11. Příkon elektrický [kW]:

0.125

12. Napájení:

230 V / 1N - 50 Hz

13. Chladivo:

R290

14. Typ chlazení:

Statické

15. Materiál:

Nerez

16. Vnější barva zařízení:

Nerezové

17. Typ vlastností zařízení 2:

Chladicí

18. Velikost GN / EN zařízení [mm]:

1xGN1/2 + 5x GN 1/3

19. Počet pozic vnitřních částí zařízení:

6

20. Počet GN / EN zařízení:

6

21. Hloubka GN zařízení [mm]:

150

22. Agregát:

Vpravo

23. Typ ovládaní:

Digitální

24. Minimální teplota zařízení [°C]:

2

25. Maximální teplota zařízení [°C]:

8

26. Hmotnost chladiva [g]:

33.00

27. Objem brutto [m3]:

0.214

28. Objem netto [m3]:

0.261

Vitrína chladicí pultová 1x GN 1/2 + 5x GN 1/3

Model	Sap kód	00013364
MCH 3150	Skupina artiklů	Stoly chladicí a mrazicí

29. Průřez vodičů CU [mm²]:

0,5

– Výkon (kW): 2,4-3,3 (230 V)